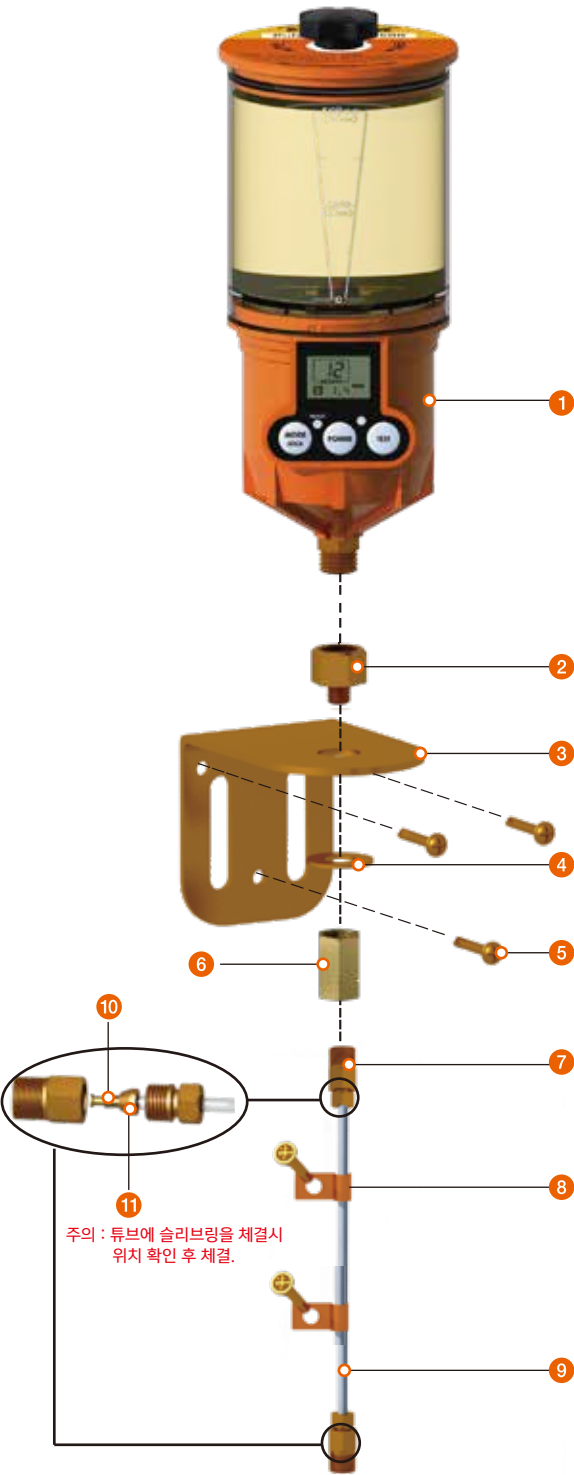


구성부품 및 설치 작업 순서



LIST	PART No.	DESCRIPTION	Q'TY
1	OL500	Pulsarlube OL	N/A
2	A002	레듀셔, 3/8"F X 1/8"M Adaptor	1
3	B002	마운팅브라켓, "L"Shape	1
4	B057	스틸 워셔	1
5	B051	나사, #8 x 19	5
6	A012	소켓, 1/8"F x 1/8"F Adaptor	1
7	C007	튜브피팅 커넥터, Dia. 4mm x PT1/8"M	2
8	C010	튜브 클램프, Dia. 4mm x 1R	2
9	CO21-1	나일론 튜브, 10ft (3m) O.D. 4mm x I.D. 2.5mm	1
10	C011	인서트, Dia. 4mm x 2.5mm	2
11	C009	슬리브링, Dia. 4mm	2

NOTE : 오일 브러쉬와 키트를 추가하여 설치 가능합니다. (별도판매)

설치 방법

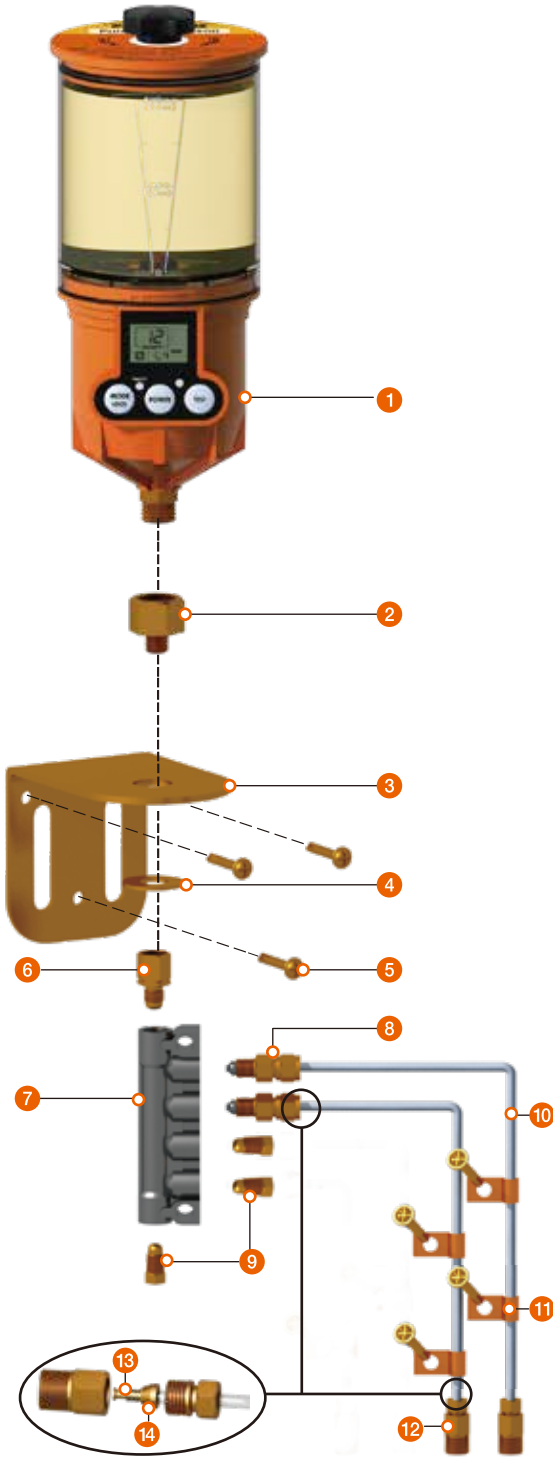
- 적절한 위치에 나사 (5)를 이용하여 마운팅 브라켓 (4)을 고정시킵니다. 오일 주입이 가능한 적절한 위치에 설치 합니다.
- 레듀셔 (2)워셔 (4)와 소켓 (6)을 이용하여 수직으로 설치 합니다.
- 주유기 상단 뚜껑을 열고 500ml 눈금까지 오일을 채워 넣습니다. 뚜껑을 닫고 뚜껑위에 핸드냅을 1~2회 시계방향으로 돌려 진공압으로 뚜껑을 단단히 닫습니다.
- 'TEST' 버튼을 2초간 눌러 테스트를 진행합니다. 주유기가 정상적으로 작동하는지 확인 합니다.
- 튜브피팅 커넥터 (7)와 소켓 (6)을 체결 합니다.
- 튜브 (9) 양쪽에 튜브피팅 커넥터 (7)를 조립합니다. 좌측 하단 원형 확대 이미지를 보듯이 인서트 (10)와 슬리브링을 (11)을 차례로 넣습니다. (참고 : 오일브러쉬와 마운팅브라켓을 사용시 브러쉬를 튜브 피팅 커넥터 (7)에 적절한 소켓을 사용하여 연결시켜 줍니다.)
- 튜브 클램프 (8)와 나사 (5)를 이용하여 튜브 (9)를 벽에 고정 시켜 줍니다.

유의 사항

- 누유 방지를 위하여 PTFE 테이프를 사용하여 설치 합니다.
- 사용하려고 하는 오일과 주유기 본체의 플라스틱이 호환되는지 확인하십시오.
 - 합성하이드로카본, PAO : 호환가능
 - 실리콘 (모든종류) : 호환가능
 - 불화계 에스테르 : 호환가능
 - 에스테르 & 폴리글리콜 : 문제발생 가능
- 오일 토출량은 오일점도, 튜브길이, 대기온도 등에 따라 변동 될 수 있습니다.

참고 : 상기 부품들은 모두 미터 나사임.

구성부품 및 설치 작업 순서



주의 : 튜브에 슬리브링을 체결시 위치 확인 후 체결.

LIST	PART No.	DESCRIPTION	Q'TY
1	OL500	Pulsarlube OL	N/A
2	A002	레듀서, 3/8" F X 1/8" M Adaptor	1
3	B002	마운팅브라켓, "L" Shape	1
4	B057	스틸 워셔	1
5	B051	나사, #8 x 19	7
6	C006	레듀서, PT 1/8" F X M8 X 1 P	1
7	C003	오일 분배기, 6(4P) M8 x 1 P	1
8	C004	저항 밸브, #1 Distributor Spray, M8	2
9	C005	플러그, M8 x 1 P	3
10	CO21-2	나일론 튜브, 20ft (6m) O.D. 4mm x I.D. 2.5mm	1
11	C010	튜브 클램프, Dia. 4mm x 1R	4
12	C007	튜브 피팅커넥터, Dia. 4mm x PT1/8" M	2
13	C011	인서트, Dia. 4mm x 2.5mm	4
14	C009	슬리브링, Dia. 4mm	4

NOTE : 오일 브러쉬와 키트를 추가하여 설치 가능합니다. (별도판매)

설치 방법

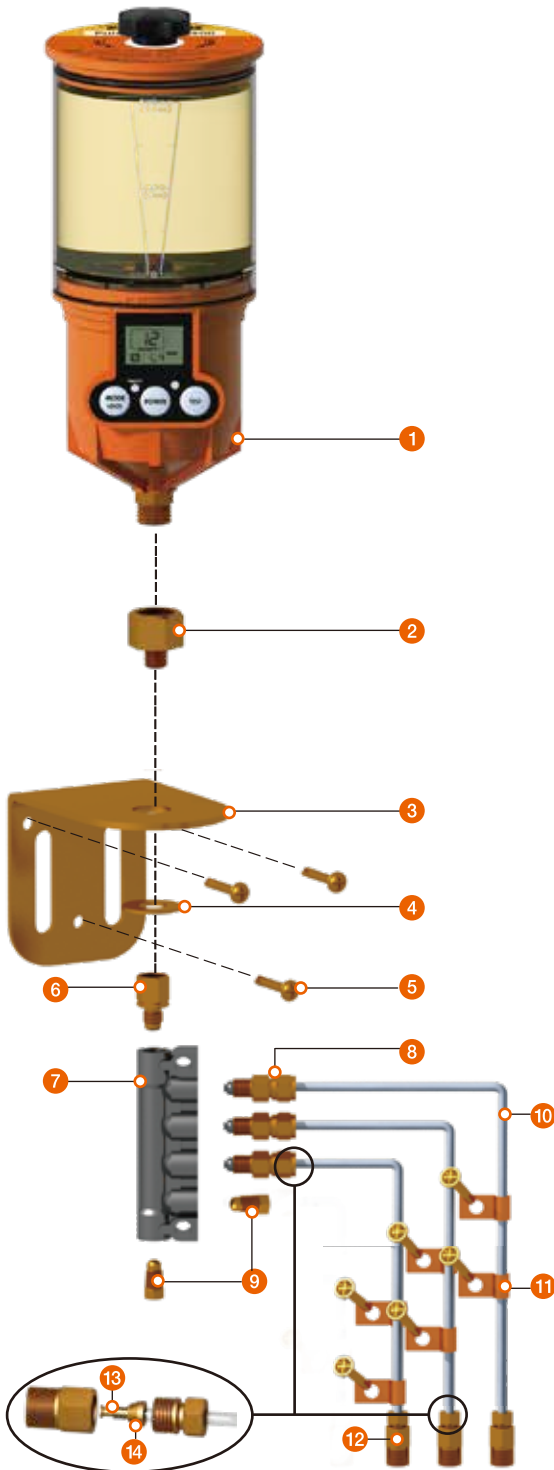
- 적당한 위치에 나사 (5)를 이용하여 마운팅 브라켓 (3)을 고정시킵니다. 오일 주입이 가능한 적당한 위치에 설치 합니다.
- 레듀서 (2) 워셔 (4)와 레듀서 (6)을 이용하여 수직으로 설치 합니다.
- 주유기 상단 뚜껑을 열고 500ml 눈금까지 오일을 채워 넣습니다. 뚜껑을 닫고 뚜껑위에 핸드냅을 1~2회 시계방향으로 돌려 진공압으로 뚜껑을 단단히 닫습니다.
- 'TEST' 버튼을 2초간 눌러 테스트를 진행합니다. 주유기가 정상적으로 작동하는지 확인 합니다.
- 튜브피팅 커넥터 (7)와 소켓 (6)을 체결 합니다.
- 튜브 (10) 양쪽에 튜브피팅 커넥터 (12)를 조립합니다. 좌측 하단 원형 확대 이미지를 보듯이 인서트 (13)와 슬리브링을 (14)을 차례로 넣습니다. (참고 : 오일브러쉬와 마운팅브라켓을 사용시 브러쉬를 튜브 피팅 커넥터 (12)에 적당한 소켓을 사용하여 연결시켜 줍니다.)
- 튜브 클램프 (11)와 나사 (5)를 이용하여 튜브 (10)를 벽에 고정 시켜 줍니다.

유의 사항

- 누유 방지를 위하여 PTFE 테이프를 사용하여 설치 합니다.
- 사용하려고 하는 오일과 주유기 본체의 플라스틱이 호환되는지 확인하십시오.
 - 합성하이드로카본, PAO : 호환가능
 - 실리콘 (모든종류) : 호환가능
 - 불화계 에스테르 : 호환가능
 - 에스테르 & 폴리글리콜 : 문제발생 가능
- 오일 토출량은 오일점도, 튜브길이, 대기온도 등에 따라 변동 될 수 있습니다.

참고 : 상기 부품들은 모두 미터 나사임.

구성부품 및 설치 작업 순서



주의 : 튜브에 슬리브링을 체결시
위치 확인 후 체결.

LIST	PART No.	DESCRIPTION	Q'TY
1	OL500	Pulsarlube OL	N/A
2	A002	레듀셔, 3/8" F X 1/8" M Adaptor	1
3	B002	마운팅브라켓, "L" Shape	1
4	B057	스틸 워셔	1
5	B051	나사, #8 x 19	9
6	C006	레듀셔, PT 1/8" F X M8 X 1P	1
7	C003	오일 분배기, 6(4P) M8 x 1P	1
8	C004	저항 밸브, #1 Distributor Spray, M8	3
9	C005	플러그, M8 x 1P	2
10	CO21-3	나일론 튜브, 30ft (9m) O.D. 4mm x I.D. 2.5mm	1
11	C010	튜브 클램프, Dia. 4mm x 1R	6
12	C007	튜브 피팅커넥터, Dia. 4mm x PT1/8" M	3
13	C011	인서트, Dia. 4mm x 2.5mm	6
14	C009	슬리브링, Dia. 4mm	6

NOTE : 오일 브러쉬와 키트를 추가하여 설치 가능합니다. (별도판매)

설치 방법

- 적당한 위치에 나사 (5)를 이용하여 마운팅 브라켓 (3)을 고정시킵니다.
오일 주입이 가능한 적당한 위치에 설치 합니다.
- 레듀셔 (2) 워셔 (4)와 레듀셔 (6)을 이용하여 수직으로 설치 합니다.
- 주유기 상단 뚜껑을 열고 500ml 눈금까지 오일을 채워 넣습니다. 뚜껑을 닫고
뚜껑위에 핸드냅을 1~2회 시계방향으로 돌려 진공압으로 뚜껑을 단단히 닫습니다.
- 'TEST' 버튼을 2초간 눌러 테스트를 진행합니다. 주유기가 정상적으로 작동하는지
확인 합니다.
- 튜브피팅 커넥터 (7)와 소켓 (6)을 체결 합니다.
- 튜브 (10) 양쪽에 튜브피팅 커넥터 (12)를 조립합니다. 좌측 하단 원형 확대
이미지를 보듯이 인서트 (13)와 슬리브링을 (14)을 차례로 넣습니다.
(참고 : 오일브러쉬와 마운팅브라켓을 사용시 브러쉬를 튜브 피팅 커넥터 (12)에
적당한 소켓을 사용하여 연결시켜 줍니다.)
- 튜브 클램프 (11)와 나사 (5)를 이용하여 튜브 (10)를 벽에 고정 시켜 줍니다.

유의 사항

- 누유 방지를 위하여 PTFE 테이프를 사용하여 설치 합니다.
- 사용하려고 하는 오일과 주유기 본체의 플라스틱이 호환되는지 확인하십시오.
- 합성하이드로카본, PAO : 호환가능
- 실리콘 (모든종류) : 호환가능
- 불화계 에스테르 : 호환가능
- 에스테르 & 폴리글리콜 : 문제발생 가능
- 오일 토출량은 오일점도, 튜브길이, 대기온도 등에 따라 변동 될 수 있습니다.

참고 : 상기 부품들은 모두 미터 나사임.

구성부품 및 설치 작업 순서

LIST	PART No.	DESCRIPTION	Q'TY
1	OL500	Pulsarlube OL	N/A
2	A002	레듀셔, 3/8" F X 1/8" M Adaptor	1
3	B002	마운팅브라켓, "L" Shape	1
4	B057	스틸 워셔	1
5	B051	나사, #8 x 19	11
6	C006	레듀셔, PT 1/8" F X M8 X 1P	1
7	C003	오일 분배기, 6(4P) M8 x 1P	1
8	C004	저항 밸브, #1 Distributor Spray, M8	4
9	C005	플러그, M8 x 1P	1
10	CO21-4	나일론 튜브, 40ft (12m) O.D. 4mm x I.D. 2.5mm	1
11	C010	튜브 클램프, Dia. 4mm x 1R	8
12	C007	튜브 피팅커넥터, Dia. 4mm x PT1/8" M	4
13	C011	인서트, Dia. 4mm x 2.5mm	8
14	C009	슬리브링, Dia. 4mm	8

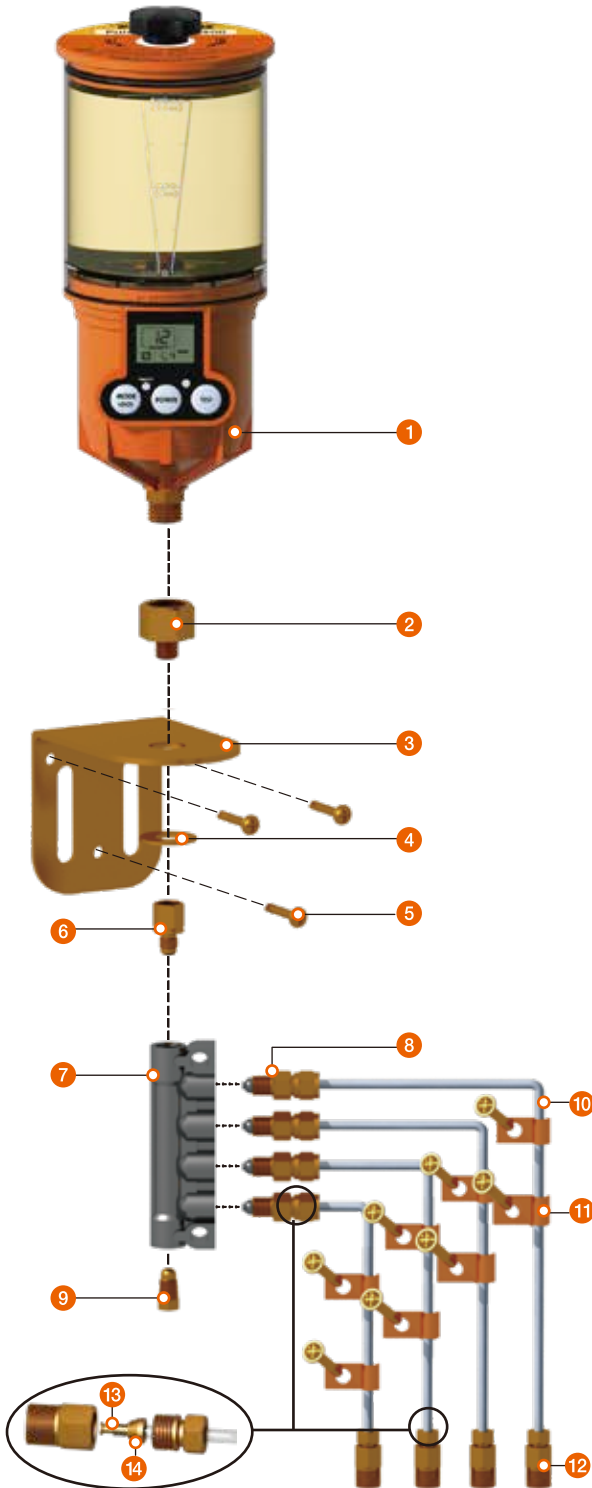
NOTE : 오일 브러쉬와 키트를 추가하여 설치 가능합니다. (별도판매)

설치 방법

- 적정한 위치에 나사 (5)를 이용하여 마운팅 브라켓 (3)을 고정시킵니다. 오일 주입이 가능한 적정한 위치에 설치 합니다.
- 레듀셔 (2) 워셔 (4)와 레듀셔 (6)을 이용하여 수직으로 설치 합니다.
- 주유기 상단 뚜껑을 열고 500ml 눈금까지 오일을 채워 넣습니다. 뚜껑을 닫고 뚜껑위에 핸드냅을 1~2회 시계방향으로 돌려 진공압으로 뚜껑을 단단히 닫습니다.
- 'TEST' 버튼을 2초간 눌러 테스트를 진행합니다. 주유기가 정상적으로 작동하는지 확인 합니다.
- 튜브피팅 커넥터 (7)와 소켓 (6)을 체결 합니다.
- 튜브 (10) 양쪽에 튜브피팅 커넥터 (12)를 조립합니다. 좌측 하단 원형 확대 이미지를 보듯이 인서트 (13)와 슬리브링을 (14)을 차례로 넣습니다. (참고 : 오일브러쉬와 마운팅브라켓을 사용시 브러쉬를 튜브 피팅 커넥터 (12)에 적절한 소켓을 사용하여 연결시켜 줍니다.)
- 튜브 클램프 (11)와 나사 (5)를 이용하여 튜브 (10)를 벽에 고정 시켜 줍니다.

유의 사항

- 누유 방지를 위하여 PTFE 테이프를 사용하여 설치 합니다.
- 사용하려고 하는 오일과 주유기 본체의 플라스틱이 호환되는지 확인하십시오.
 - 합성하이드로카본, PAO : 호환가능
 - 실리콘 (모든종류) : 호환가능
 - 불화계 에스테르 : 호환가능
 - 에스테르 & 폴리글리콜 : 문제발생 가능
- 오일 토출량은 오일점도, 튜브길이, 대기온도 등에 따라 변동 될 수 있습니다.



주의 : 튜브에 슬리브링을 체결시 위치 확인 후 체결.

참고 : 상기 부품들은 모두 미터 나사임.