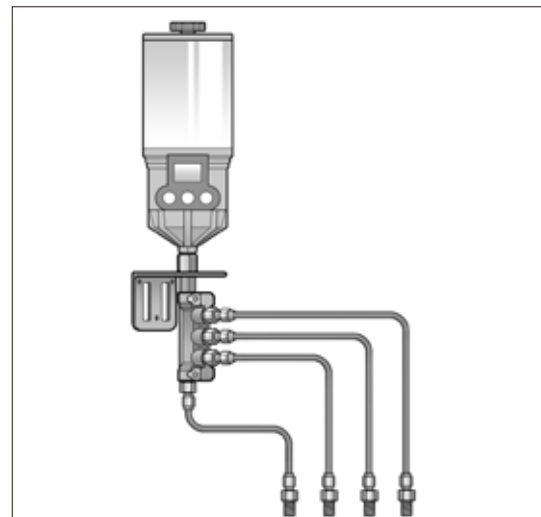


A. 원포인트 설치 (원격, 브러쉬)

액세서리 및 브러쉬키트를 환경에 맞게 구매 후 설치합니다.

Note

뒷 페이지 액세서리 안내를 참조하세요.



B. 멀티포인트 설치

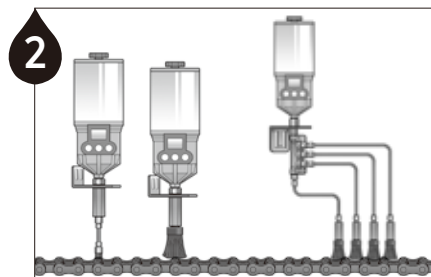
멀티설치용 키트 1250RO 01~04 (최대4포인트)중 선택 후 설치합니다.

Note

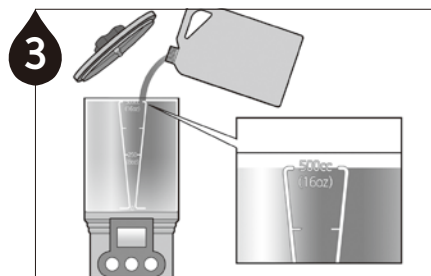
브라켓을 최대한 급유 포인트에 가깝게 설치합니다.



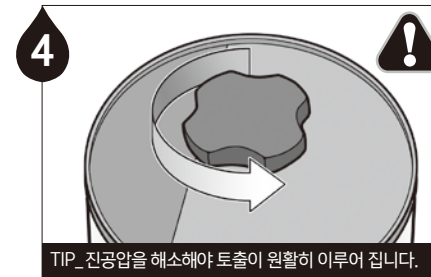
본체 카트리지를 열어 배터리 체결 여부를 확인합니다.



원포인트, 멀티포인트, 브러쉬키트 설치 시 환경에 맞는 액세서리 선택 후 설치합니다.

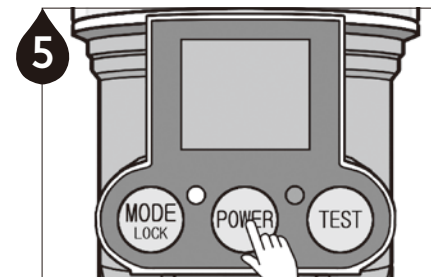


원포인트, 멀티포인트 선택 설치 후, 오일 카트리지의 뚜껑을 열고 500ml 선이 있는 곳 까지 오일을 채웁니다.

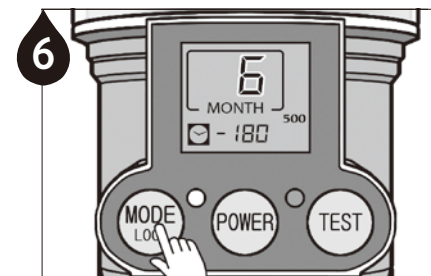


TIP_ 진공압을 해소해야 토출이 원활히 이루어 집니다.

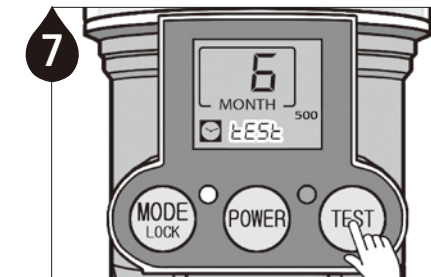
핸드노브를 시계반대방향으로 1~2회 돌려서 풀러준 후 커버를 닫습니다.



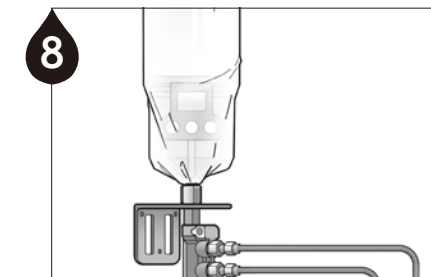
버튼을 2초간 눌러 제품을 켭니다.



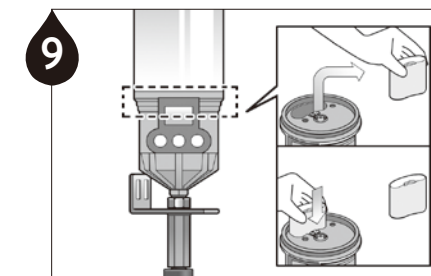
버튼을 눌러 원하는 급유주기를 선택합니다.



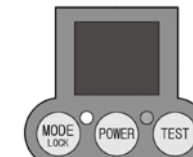
버튼을 2초간 눌러 테스트 모드를 실행하고, 정상적으로 토출 되는지 확인합니다.



제품과 같이 동봉된 더스트 커버를 설치된 본체에 씌웁니다.



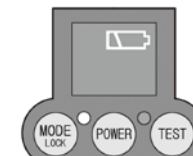
설정시간이 종료되면 배터리팩을 반드시 교환하여야 합니다. (별도구매) 교환 후 (NO1,3~8) 반복 설치합니다.



증상 : LCD 문자불량, (Segment 불량), LCD 부분 변색

원인 : CPU또는 LCD 이상

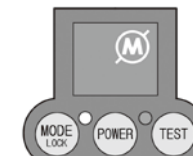
대처 : 재설정 (RESET) 후 동일증상 반복 시 제조사 문의



증상 : 배터리 전압 부족

원인 : 가혹한 사용환경 (수분, 저/고온, 과부하)에 의한 빠른 전력소모

대처 : 제품사양에 부합하는 설치환경준수 / 가혹한 설치환경의 경우, 고성능 리튬 배터리팩 사용 (별매)



증상 : 높은 역압으로 인한 급유중단

원인 : 관로가 꺾였거나 구부러져 있음 / 베어링 급유 관로 막힘

대처 : 관로의 전체 부하 확인 / 원격 설치 거리 줄이기 / 베어링 급유 포인트 이물질 제거

버튼

MODE LOCK
급유주기 선택
 500ml : 1, 2, 4, 6, 12, 18, 24개월 & 15일 (H)
자동 잠금 해제
 2초간 누름 (🔒) 해제

POWER
전원 ON/OFF
ON : 2초간 누름
OFF : 3초간 누름

TEST
TEST 실행 기능
 -동작 실행 : 2초간 누름
 -해제 : 짧게 1회 누름
 (해당 행정 종료 후 정지)

LCD 표시화면

설정 급유 주기

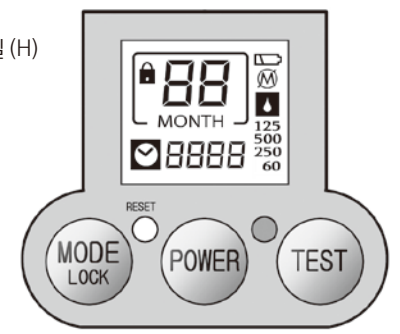
설정 주기 잔여 일수

잠금 표시

설정 오일 용량

강제 토출 (퍼지)

설정 주기 완료 후 경과일수
 동시 표시



RESET ● 오일교체 시 기존 설정 초기화

급유 중단 후 경과일수
 점검 표시

배터리 팩 용량부족

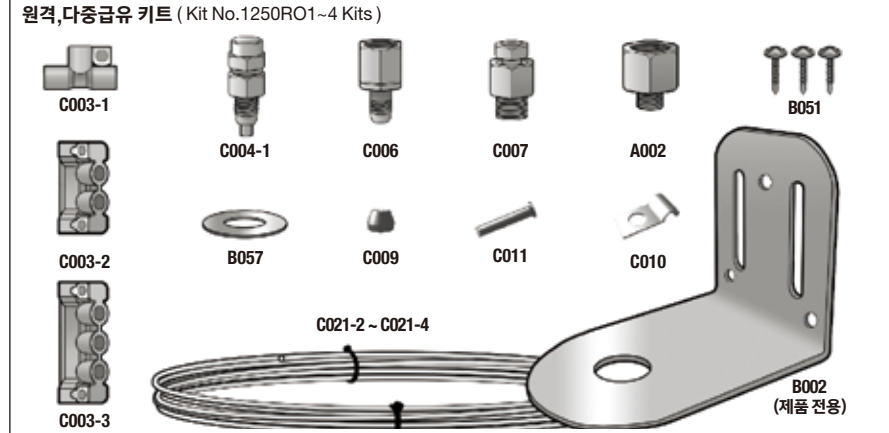
급유 중단 표시

오일 부족

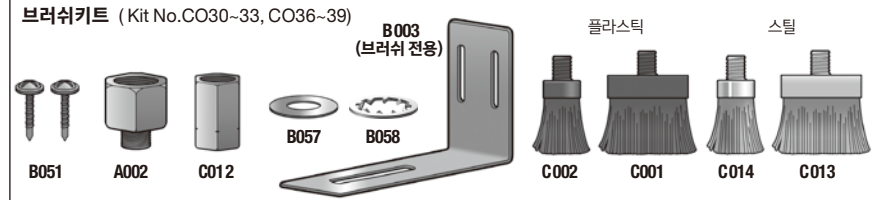
에러 (배터리 부족, 급유 중단) 및 토출 완료 시 점멸

ISO9001/14001 CE

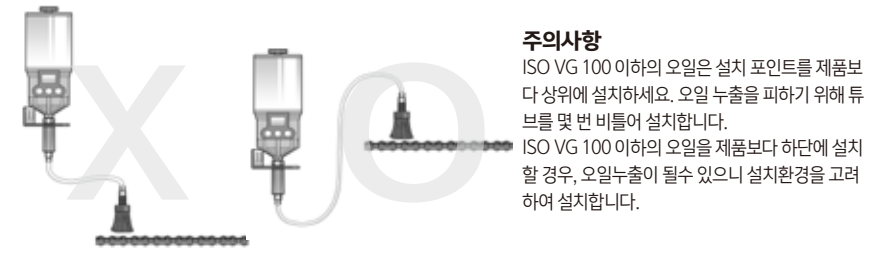
액세서리 안내 (별도구매)



오일 브러쉬, 브라켓 설치 안내



- Note**
1. 정상적인 오일 토출을 위하여 오일키트정품을 사용하십시오.
 2. 홈페이지에 제품소개 ➡ 액세서리 ➡ 원격 설치용 키트 ➡ 오일유출용 ➡ 설치설명서를 다운받아 참조 하세요.
 3. 오일 분배기에 연결되는 부품에 테프론 테이프를 사용하지 마십시오.



주의사항
 ISO VG 100 이하의 오일은 설치 포인트를 제품보다 상위에 설치하세요. 오일 누출을 피하기 위해 튜브를 몇 번 비틀어 설치합니다.
 ISO VG 100 이하의 오일을 제품보다 하단에 설치할 경우, 오일누출이 될수 있으니 설치환경을 고려하여 설치합니다.

제품보증 제품의 보증기간은 구매일로부터 1년입니다. 제품보증은 제품의 결함에 국한되며, 사용자의 취급 부주의 및 부적절한 사용으로 인한 부수적인 피해에는 해당하지 않습니다.

PULSARLUBE
 The World Leader of Automatic Lubrication

(주)KLT
 서울시 금천구 벚꽃로 298, 814호 Tel 02-2083-8488 Fax 02-2083-8485
 HOMEPAGE www.pulsarlube.co.kr E-MAIL klt_sales@pulsarlube.com



PULSARLUBE

사용자 설명서

Pulsarlube
OL500
 (500ml)